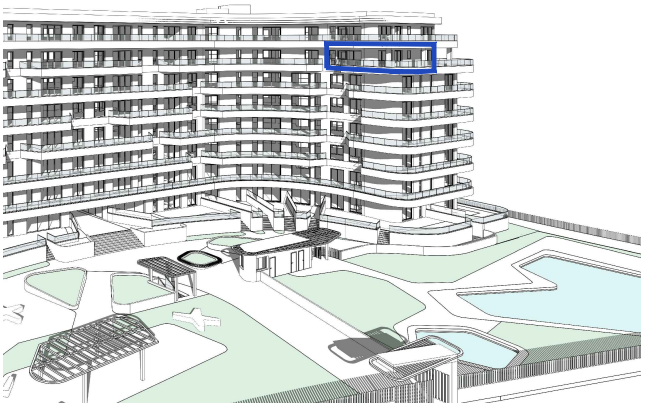
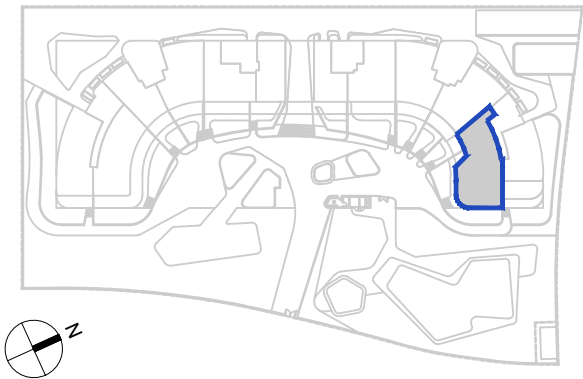


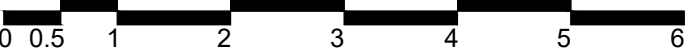
Residencial **HALIA**
Torre del Río, Málaga

Vivienda 2 Dormitorios
Portal 6 Tipo A6

Ubicación de la Vivienda

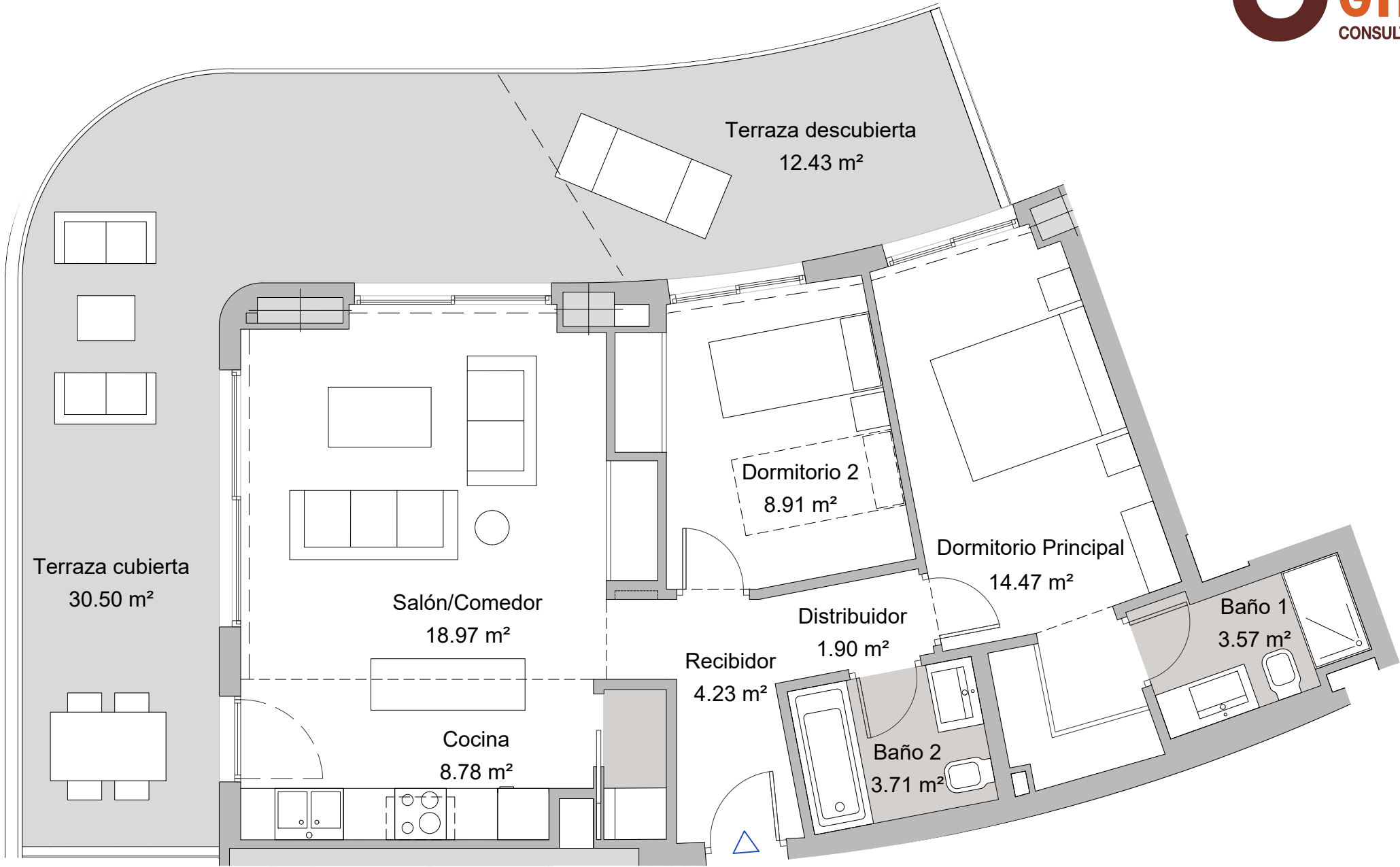


ESCALA GRÁFICA



Superficie construida interior + PPZC	108.49 m ²
Superficie construida exterior	61.33 m ²
Total construida	169.82 m ²

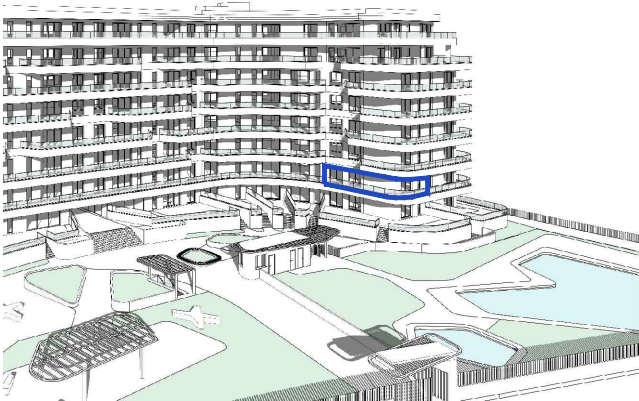
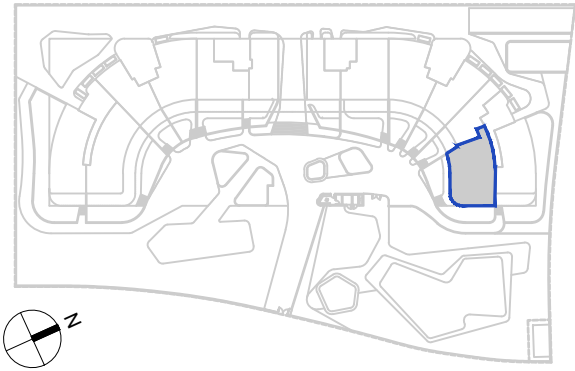
DECRETO 218/2005	
Superficie útil	81.16 m ²
Superficie construida	115.87 m ²



Residencial **HALIA**
Torre del Río, Málaga

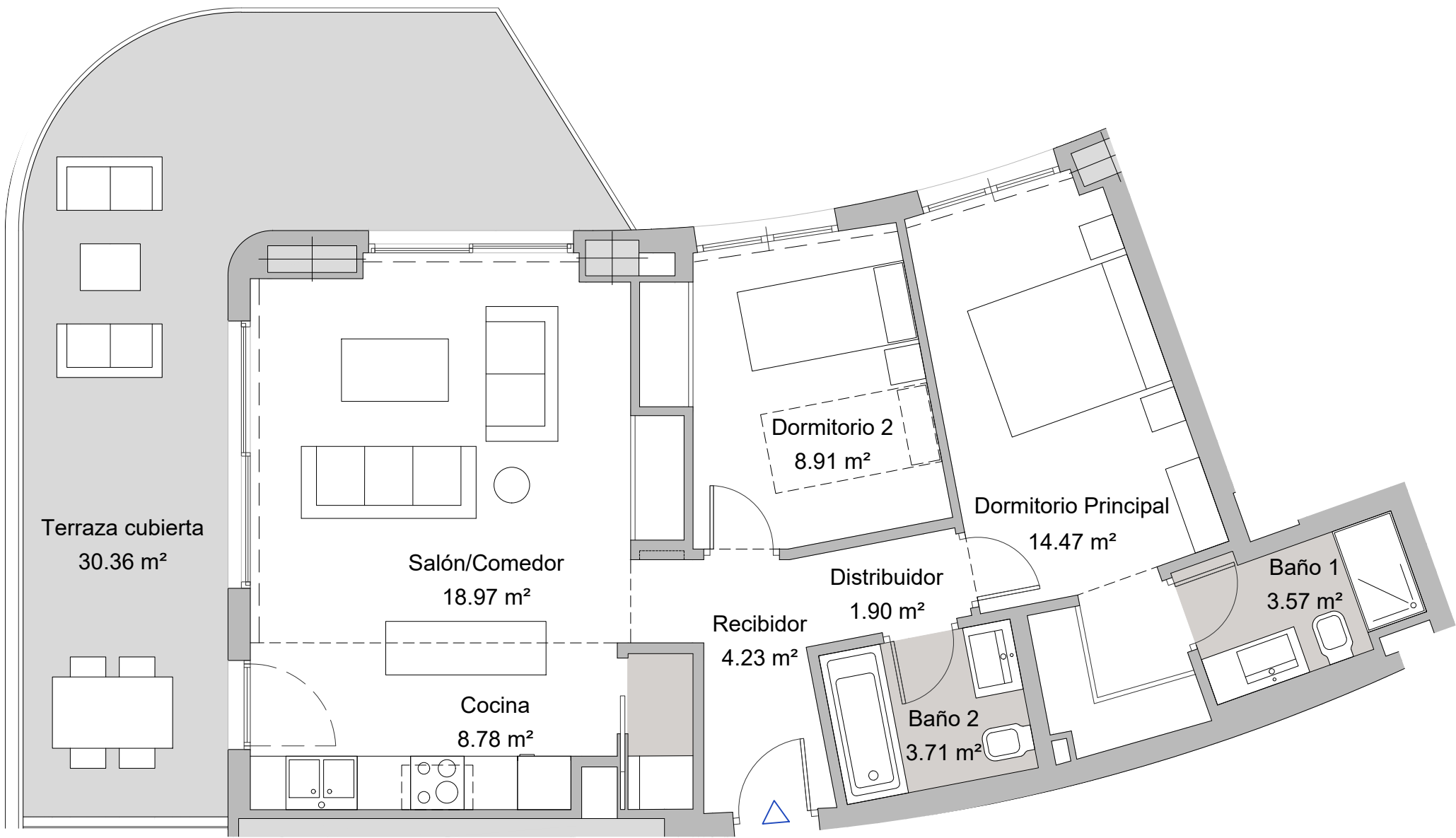
Vivienda 2 Dormitorios
Portal 6 Tipo B1

Ubicación de la Vivienda



Superficie construida interior + PPZC	94.98 m ²
Superficie construida exterior	45.51 m ²
Total construida	140.49 m ²

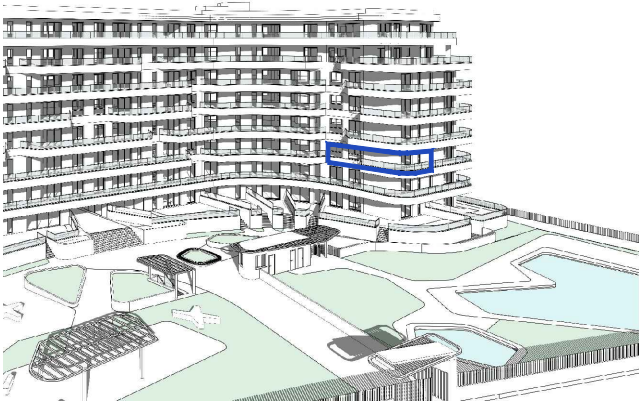
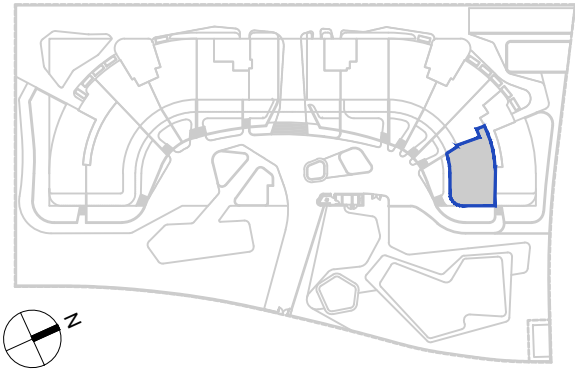
DECRETO 218/2005	
Superficie útil	70.99 m ²
Superficie construida	105.82 m ²



Residencial **HALIA**
Torre del Río, Málaga

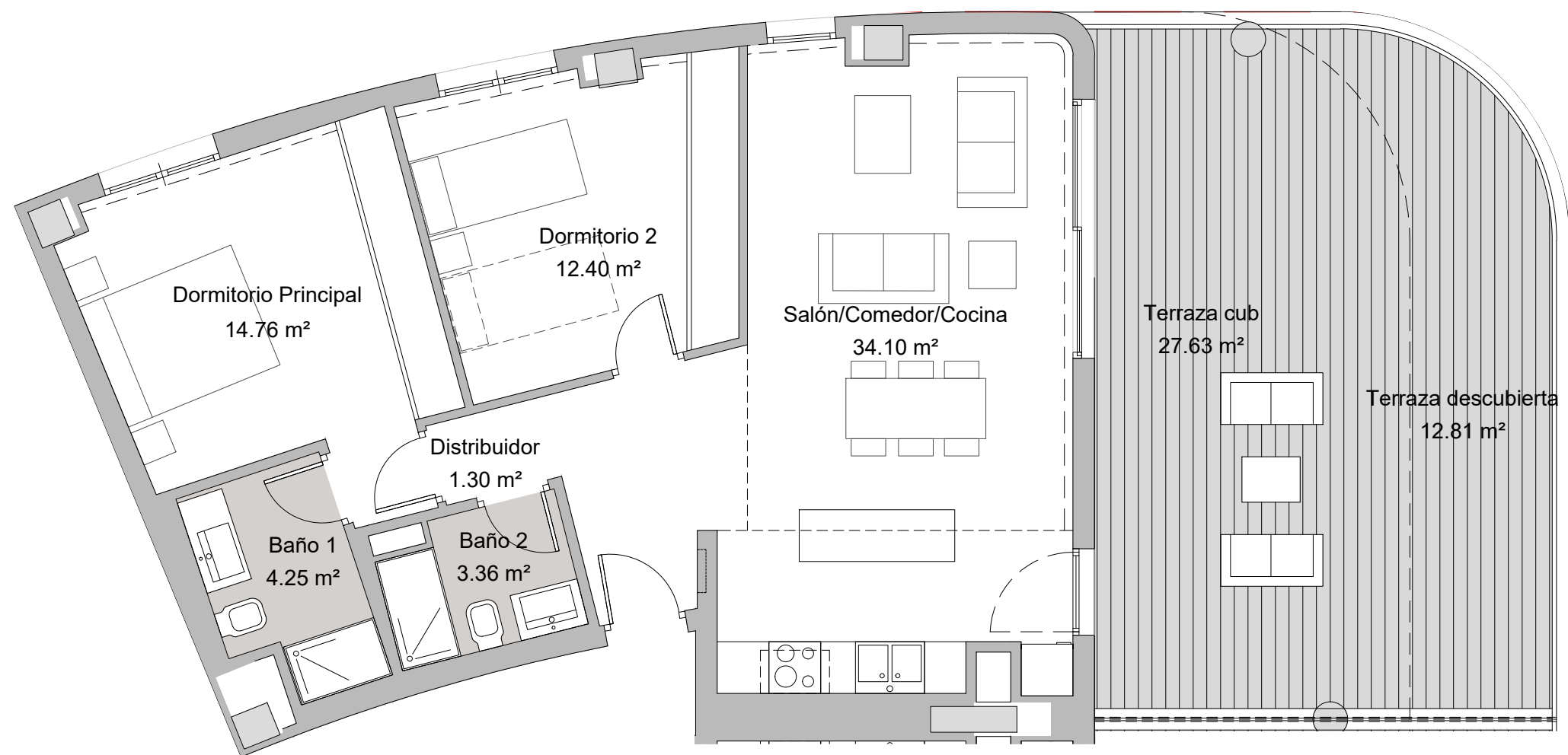
Vivienda 2 Dormitorios
Portal 6 Tipo B2

Ubicación de la Vivienda



Superficie construida interior + PPZC	94.98 m ²
Superficie construida exterior	32.37 m ²
Total construida	127.35 m ²

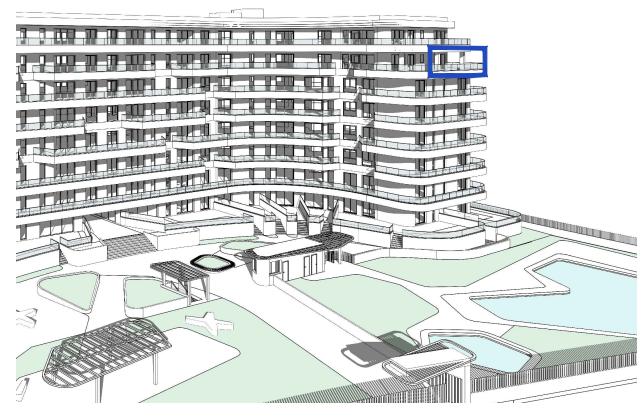
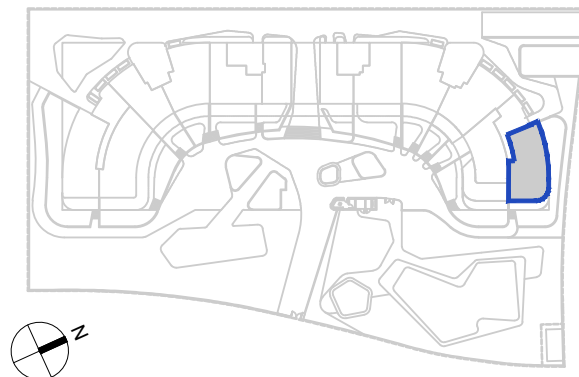
DECRETO 218/2005	
Superficie útil	70.99 m ²
Superficie construida	105.04 m ²



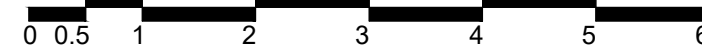
Residencial **HALIA** Torre del Río, Málaga

Vivienda 2 Dormitorios
Portal 6 Tipo B6

Ubicación de la Vivienda

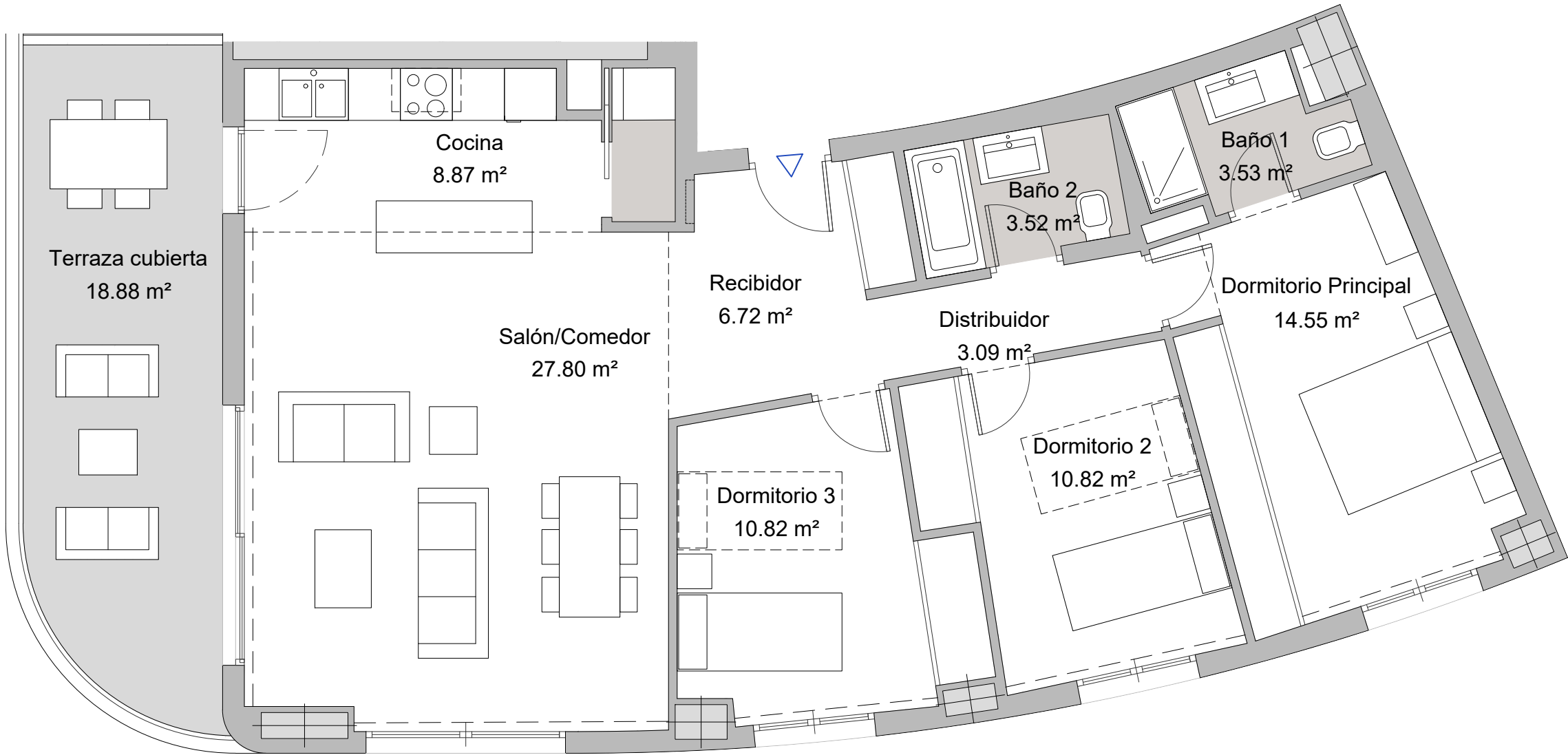


ESCALA GRÁFICA



Superficie construida interior + PPZC	102.41 m ²
Superficie construida exterior	43.64 m ²
Total construida	146.05 m ²

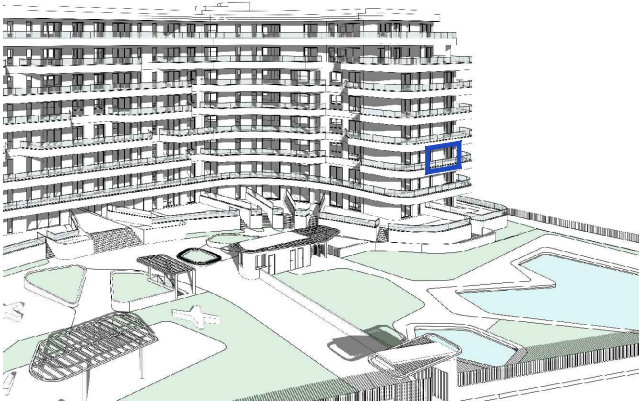
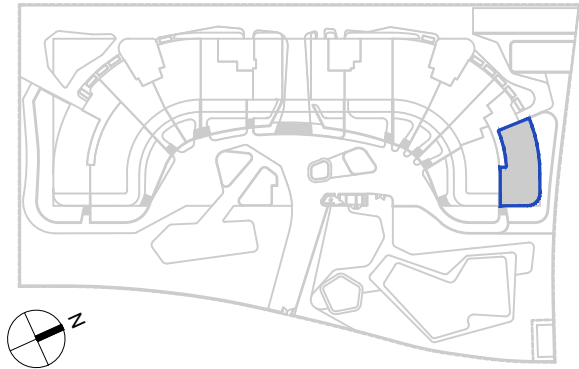
DECRETO 218/2005	
Superficie útil	77.19 m ²
Superficie construida	112.63 m ²



Residencial **HALIA**
Torre del Río, Málaga

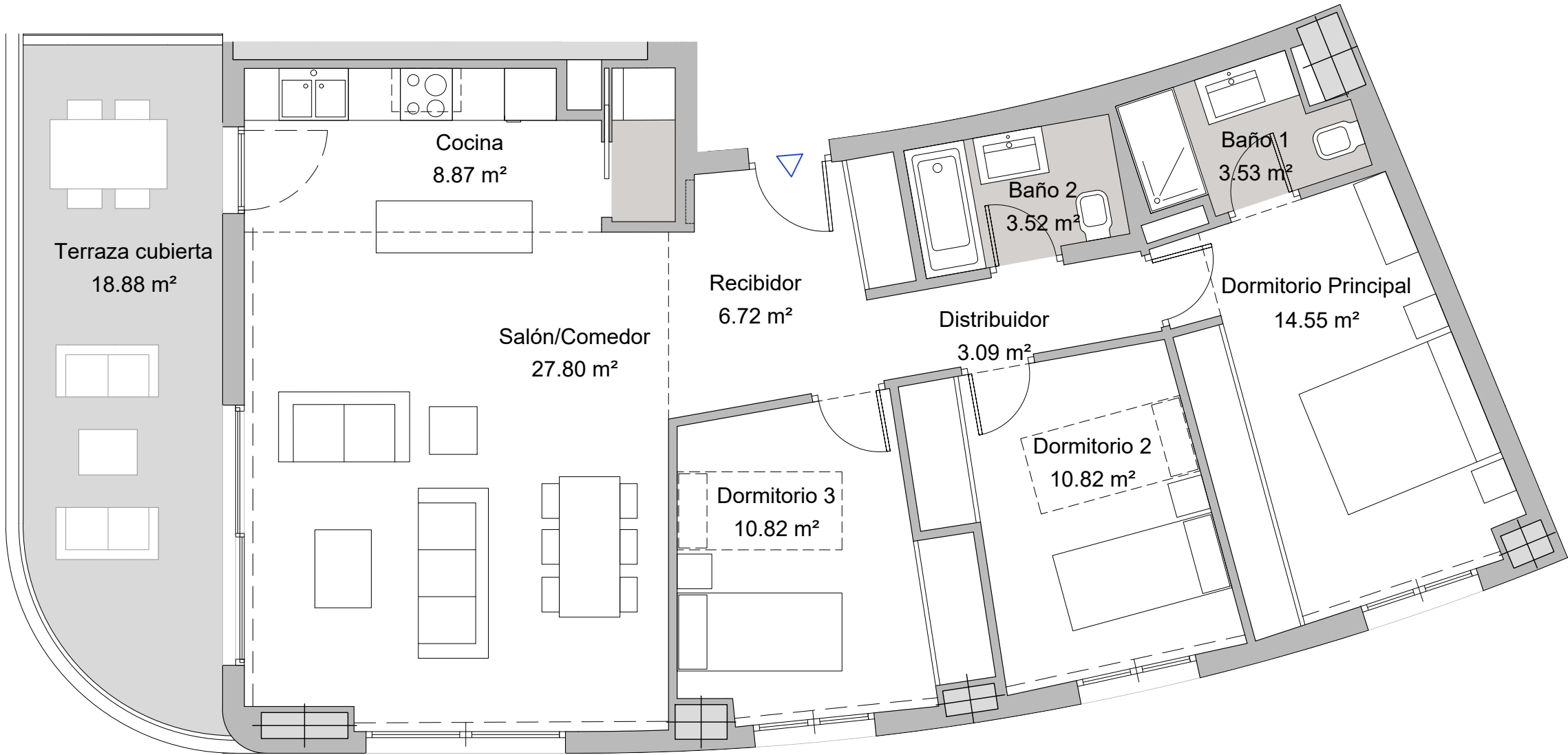
Vivienda 3 Dormitorios
Portal 6 Tipo C2

Ubicación de la Vivienda



Superficie construida interior + PPZC	123.80 m ²
Superficie construida exterior	19.28 m ²
Total construida	143.08 m ²

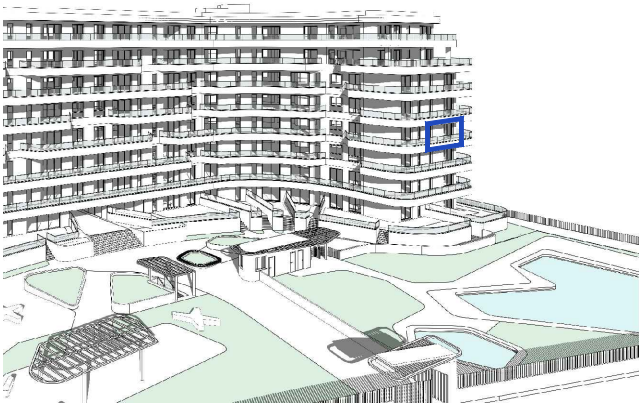
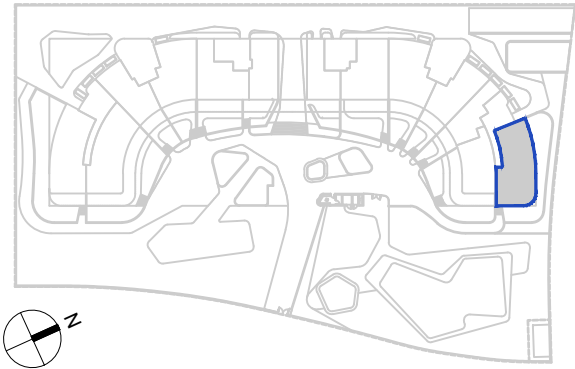
DECRETO 218/2005	
Superficie útil	98.49 m ²
Superficie construida	134.56 m ²



Residencial **HALIA**
Torre del Río, Málaga

Vivienda 3 Dormitorios
Portal 6 Tipo C3

Ubicación de la Vivienda



Superficie construida interior + PPZC	123.80 m ²
Superficie construida exterior	19.28 m ²
Total construida	143.08 m ²

DECRETO 218/2005	
Superficie útil	98.49 m ²
Superficie construida	134.56 m ²